

Dokumentenscanner

fi-6140 / fi-6240

abteilung







EUROPEAN
ISV
PARTNER

✓ AP ASSURANCE
PROGRAMME

- 60 Seiten pro Min. / 120 Bilder pro Min. (Duplex) bei 200 dpi in Schwarzweiß und Graustufen
- ‚Paper Protection‘-Mechanismus und intelligente Mehrfacheinzugserkennung
- **Einmalig:** Scannen geprägter Plastikkarten (ISO 7810)
- **Neu:** ScandAll Pro Ver 1.5 im Lieferumfang enthalten
- Automatische Farb- und Papiergrößenerkennung sowie Schräglagenkorrektur
- Scanformat A8 – A4 (+ Dokumente in Überlänge)
- Duale Ultra SCSI/USB 2.0-Schnittstelle wählbar
- ‚Best in Class‘-Auflösung: 600 dpi
- Ausgestattet mit: Kofax VRS 4.1 Professional und Adobe® Acrobat® 8.0 Standard

FUJITSU

THE POSSIBILITIES ARE INFINITE

fi-6140	50 Blatt	50 bis 600 dpi	Simplex 60 S./Min	Duplex 120 B./Min	
					
	50 Blatt	50 bis 600 dpi	Simplex 60 S./Min	Duplex 120 B./Min	fi-6240

Fujitsus Hochleistungsscanner fi-6140 und fi-6240 – neue bahnbrechende Desktop-Abteilungsscanner

Die beeindruckenden Scanner fi-6140 und fi-6240 setzen neue Maßstäbe für das Abteilungsscannen. Diese beiden Scanner zählen zu den schnellsten und kompaktesten Scannern ihrer Klasse und überzeugen durch unvergleichliche Funktionen zur Bildverbesserung, gesteigerte Erfassungszuverlässigkeit und einen hohen Tagesdurchsatz. Damit lassen sich die Anwender- und Unternehmenseffizienz beträchtlich steigern.

Schnell und kompakt

Der fi-6140 und fi-6240 von Fujitsu gehören zu den schnellsten und kompaktesten Scannern ihrer Klasse. Sie überraschen mit ihren kleinen Stellflächen von nur 160 mm x 300 mm beim fi-6140 und 560 mm x 300 mm beim fi-6240 und bestechen durch ihre unglaubliche Geschwindigkeit. Beide Scanner können bis zu 60 Seiten pro Minute in Schwarzweiß oder Graustufen scannen; im Duplexbetrieb bewältigen sie bis zu 120 Bilder pro Minute (A4, 200 dpi). Beim Farbscannen überzeugen die Scanner mit Geschwindigkeiten von 40 Seiten pro Minute bzw. 80 Bildern pro Minute (A4, 300 dpi).

Die ADF-Kapazität beträgt 50 Blatt und dank der intelligenten Konstruktion des Einzugs können Anwender fortlaufend Stapel gemischten Belegguts unterschiedlichen Gewichts und Formats zuführen, was die effiziente Digitalisierung großer Volumen von Papierdokumenten bei minimalem Zeitaufwand ermöglicht.

Die ersten Scanner ihrer Klasse mit Funktionen, die sonst nur bei Dokumentenscannern der Produktionsklasse anzutreffen sind

Sowohl der fi-6140 als auch der fi-6240 haben zahlreiche intelligente Funktionen der Fujitsu Hochleistungsscanner integriert. Diese Features ermöglichen problemfreies und müheloses Scannen von gemischtem Beleggut unterschiedlichen Gewichts, Formats und verschiedener Qualität.

„Paper Protection“-Mechanismus

Dank dieser Schutzfunktion können Scananwender den fi-6140 und fi-6240 Modellen ruhigen Gewissens auch wertvolles und „delikates“ Beleggut anvertrauen. Der „Paper Protection“ Mechanismus

unterbricht den Papiervorschub, sobald er mittels ausgefeilter Sensorik eine bevorstehende Papierstauchung feststellt, bevor diese das Dokument zerstören würde.

Intelligente Mehrfacheinzugserkennung und Multifeed-Ignore-Funktion

Diese Funktion vereinfacht die Scanvorbereitungen und steigert die Erfassungseffizienz. Dokumente mit anhaftenden Notizzetteln oder fotografischen Materialien verursachen ausgelöst von der Ultraschallsensorik funktionsbedingte Vorschubunterbrechungen. Ist die Erfassung solcher mehrlagigen Dokumente beabsichtigt, kann der Scanprozess auf Knopfdruck fortgesetzt werden und gleichartige Dokumente führen im weiteren Tagesverlauf zu keinen weiteren Unterbrechungen.

Automatische Farberkennung, Größenerkennung und Schräglagenkorrektur

Der fi-6140 und fi-6240 sind die ersten Scanner ihrer Klasse, die sich durch die Integration dieser wertsteigernden Automatikfunktionen zur dedizierten Bildverarbeitung von Dokumenten auszeichnen. Infolgedessen erreichen sie durch schnelles Scannen und simultane Hochgeschwindigkeits-Bildverarbeitung dramatische Effizienzsteigerungen bei der Digitalisierung. Die automatische Farberkennung identifiziert die Farbmerkmale des Originaldokuments automatisch und speichert jede Seite entsprechend ab, was die Verarbeitungsgeschwindigkeit steigert und den Speicherbedarf reduziert. Die automatische Größenerkennung gewährleistet, dass beim Scannen eines Stapels gemischten Belegguts nur die exakte Größe des gescannten Dokuments in der Bildschirmdarstellung erscheint; die automatische Schräglagenkorrektur schließlich stellt sicher, dass Bilder, die etwas schräg eingezogen und gescannt wurden, gerade dargestellt werden.

Die Scanner fi-6140 und fi-6240 sind mit aktiven Separationseinheiten anstelle herkömmlicher passiver Separationspads ausgestattet, die sich lediglich auf einen ausreichend hohen Reibungskoeffizienten der Papierblätter im Verhältnis zum Gummi der Separationspads verlassen können, um nachfolgende Dokumente zurückzuhalten. Zusätzlich verfügen diese Modelle über einen aktiven Papierschutz, der sicherstellt, dass empfindliche Dokumente (häufig in älteren Archiven oder Logistikabteilungen vorzufinden) nicht



ScandAll PRO

ADOBE® ACROBAT® 8 STANDARD 



beschädigt werden und die auf das einzelne Dokument wirkende Zugkraft auf ein Minimum reduziert wird. Diese Funktion unterscheidet diese beiden Modelle nachhaltig von anderen Abteilungs-scannern, die einen u-förmig verlaufenden Papierpfad aufweisen, der die Dokumente höherer Zugbelastung und intensiverer Einwirkung physikalischer Kräfte aussetzt, da sie um volle 180 Grad herumgeführt werden.

Der fi-6140 und fi-6240 können über den automatischen Dokumenteneinzug (ADF) diverse Dokumente und Materialien wie Kreditkarten, sonstige geprägte Plastikkarten und sehr dicke Kartonmaterialien (bis zu 210 g/m²) in Hoch- und Querformat verarbeiten. Der ADF kann außerdem alle Formate von A8 bis A4 und überlange Dokumente bis zu 3048 mm Länge scannen (und auf das tatsächliche Maß digital beschneiden).

Im Lieferumfang enthaltene Software:

Die Scanner fi-6140 und fi-6240 werden zusammen mit der Bilderfassungssoftware ScandAll Pro Ver 1.5 geliefert, die eine effiziente Binarisierung der Scandaten vor der Weitergabe und Übertragung an Zielanwendungen und -prozesse ermöglicht. Dank der professionellen, funktionsmächtigen Scananwendung ScandAll Pro können die Scanner über TWAIN- oder ISIS-Treiber betrieben werden. Diese Anwendung unterstützt auch die Hinzufügung von Bildverbesserungsfunktionen zum Erfassungsprozess durch Nutzung der ebenfalls zum Softwarepaket gehörenden Version von VRS Professional. Durch die integrierte OCR-Funktionalität ist außerdem die Erzeugung von durchsuchbaren PDF-Dateien möglich. Zusätzlich verfügt ScandAll Pro 1.5 über Patch-Code und Barcode-Erkennungsmodule zur

automatischen Auftragsunterscheidung bei der Stapelverarbeitung. Eine weitere leistungssteigernde Funktion, die im täglichen Einsatz ihren Wert unter Beweis stellen wird, ist die Fähigkeit von ScandAll Pro 1.5 zur simultanen Erzeugung von mehreren Bilddateien eines einzelnen Papierdokuments, wobei beide Bilddateien über unterschiedliche Eigenschaften verfügen können (wie Auflösung, Farbmodus, Dateiformat, statische Bilddaten, Speicherort oder die eingebetteten durchsuchbaren Textinformationen).

Dadurch können Mitarbeiter die vorwiegend mit informations- und wissensbasierten Tätigkeiten betraut sind die Modelle fi-6140 und fi-6240 zur effizienten persönlichen Unterstützung ebenso einsetzen wie zur regelmäßigen Dokumentenerfassung und Einspeisung in prozessführende ECM, DMS und Archivlösungen.

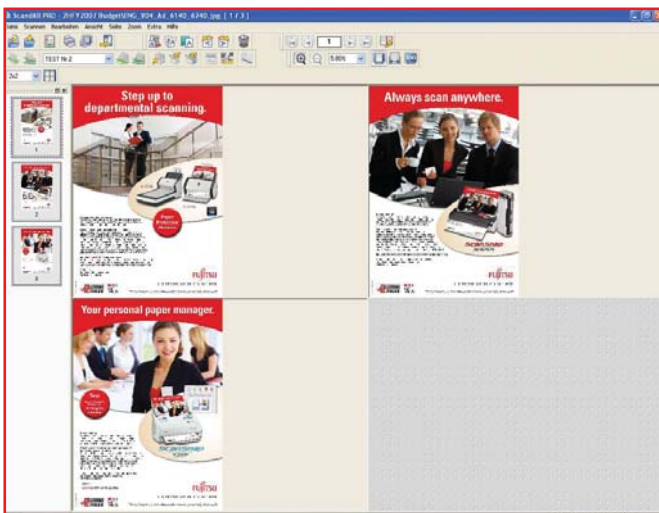
Beide Modelle enthalten eine Vollversion Kofax VRS 4.1 Professional, mit der sich erweiterte Bildoptimierungsfunktionen zum Erfassungsprozess hinzufügen lassen. VRS optimiert den Scanvorgang dahingehend, dass beträchtliche Zeiteinsparungen durch Reduzierung von Vorbereitungszeit und manuellen Eingriffen während des Scanprozesses erreicht werden.

Die Bildverbesserungsoptionen lassen sich kombinieren, um digitale Dokumentenbilder zu erstellen, die sich durch hohe Bildqualität auszeichnen und wenige oder keine manuellen Eingriffe erfordern. Zu den Optionen zählen: intelligente Inhaltsorientierung und automatische Seitendrehung, automatische Farberkennung, Leerseitenerkennung und -entfernung sowie Hintergrund sättigung – alle diese Funktionen dienen der problemlosen Erfassung und Rationalisierung durch effiziente Automatisierung. Mithilfe dieser Software können Mitarbeiter sich nunmehr ganz auf ihre produktiven Aufgaben konzentrieren, unterstützt durch die automatische

Informationserfassung von Papierdokumenten auf Knopfdruck. VRS passt die Scannereinstellungen für jedes einzelne Dokument dynamisch an – Ergebnis: Bei jedem Scan so gut wie perfekte Bildqualität.



Optionaler Netzwerkadapter
(fi-5000N)



ScandAll PRO

FUJITSU

THE POSSIBILITIES ARE INFINITE

fi-6140 / fi-6240 Technische Daten



fi-6140



fi-6240

Produktname/Modell	fi-6140	fi-6240
Scannertyp	ADF (automatischer Dokumenteneinzug)	ADF (automatischer Dokumenteneinzug) + Flachbett
Scan-Methode	Simplex / Duplex, Farbe / Graustufen / Schwarzweiß	
Bildsensor	Farb-CCD-Sensoren x2	Farb-CCD-Sensoren x3
Lichtquelle	Weiße Kaltkathodentladungsröhre	
Vorlagenformat	Max. A4 (210 x 297 mm) Min. (Hochformat): A8 (52 x 74 mm)	
	–	Flachbett: Max. A4 (216 x 297 mm)
Papiergewicht (keine Begrenzung bei Flachbett)	41 g/m ² bis 210 g/m ²	
Scangeschwindigkeit (Werte JPEG-Kompression / A4-Hochformat) (200dpi)	Simplex: 40 Seiten/Min., Duplex: 80 Bilder/Min. – Simplex: 60 Seiten/Min., Duplex: 120 Bilder/Min. – Simplex: 60 Seiten/Min., Duplex: 120 Bilder/Min.	
	Farbe / Graustufen / Schwarzweiß	ca. 1,7 Sek (150 dpi), 2,2 Sek (200 dpi)
	Flachbett: Farbe / Graustufen / Schwarzweiß	–
ADF-Kapazität	50 Blatt (A4: 80 g/m ²)	
Hintergrundfarben	Weiß oder schwarz (wählbar)	
Optische Auflösung	600 dpi	
Ausgabeauflösung	50 bis 600 dpi (einstellbar in 1 dpi-Schritten)	
Ausgabeformat	Farbe: 24 Bit / 8 Bit, Graustufen: 8 Bit, Schwarzweiß: 1 Bit	
AD-Wandler	1024 Stufen (10 Bit)	
Schnittstelle	Ultra SCSI oder USB 2.0 / USB 1.1 (wählbar / Anschluss eingebaut)	
Anschluss	SCSI: Shield-Typ, 50 Pin, USB: Typ B	
Ausgabemodus (Halbton)	Dithering / Fehlerstreuung	
Spannung oder Spannungsbereich	AC 100 bis 240 V, ±10%	
Leistungsaufnahme	Betrieb: 42 W oder weniger (Stromsparmmodus: 6W oder weniger)	
Betriebsumgebung	Temperatur: 5° C bis 35° C, Relative Feuchtigkeit: 20 bis 80% (nicht kondensierend)	
Abmessungen (B x T x H Grundeinheit)	301 x 160 x 158 mm	301 x 567 x 229 mm
Gewicht	4,2 kg	8,8 kg
Im Paket enthaltene Software/Treiber	TWAIN, ISIS™, ScandAll PRO, Adobe® Acrobat®, QuickScan™ Pro Demo (Trial), Bildverarbeitungssoftware (Trial), VRS Professional	
Umweltkonformität	ENERGY STAR® und RoHS	
Sonstiges	Mehrfacheinzugserkennung	Ultraschall-Mehrfacheinzugserkennung / Papierlängensensor
	Scannen von Dokumenten in Überlänge	3048 mm
	Papierzähler	Ja



ENERGY STAR® konform

"Adobe", "Acrobat" und das Adobe PDF-Logo sind entweder eingetragene Warenzeichen oder Warenzeichen von Adobe Systems Incorporated in den Vereinigten Staaten und/oder anderen Ländern.

Optionen	Teilenummer	fi-6140	fi-6240
Imprinter-Option (fi-614PR)	PA03540-D201	Unterstützung des Dokumentenmanagements durch Aufdruck von Zahlen, römischen Buchstaben und Codes auf Originaldokumente nach dem Scannen (erhältlich ab Mai 2008)	–
Bildverarbeitungs-Software V2.5	PA43402-C2290	Bildverarbeitungssoftware zur effizienten Binarisierung von gescannten Daten vor der Übertragung	
Vorlagenträger (schwarz) (fi-624BK)	PA03540-D801	–	Schwarzer Hintergrund für Flachbettnutzung zur Erleichterung von automatischer Schräglagenkorrektur und Seitendrehung beim Flachbettscannen.
fi-5000N Netzwerkadapter	PA03368-B001	Anschluss des fi-6140 / fi-6240 über den USB-Port an fi-5000N, um durch Fingerabdruckidentifizierung sicheres Scannen über Netzwerkzugriff in einer "push-to-network" sowie in einer vom Client-PC initiierten "pull-from-network"-Umgebung zu ermöglichen.	

Verbrauchsmaterialien	Teilenummer	fi-6140	fi-6240
Druckerpatrone	CA00050-0262	Vorläufige Information: Lebensdauer: 4.000.000 Druckzeichen, fi-614PR Druckkopf (erhältlich ab Mai 2008)	–
Desktop Scanner Cleaning Kit	SC-SLE-KIT1	F1 Reinigungsflüssigkeit als Pumpspray, beschichtete Reinigungsblätter und Reinigungstücher	
Consumable Kit	CON-3540-011A	2 x Pick Roller und 2 x Brake Roller zum Scannen von bis zu 400.000 Blatt	

Alle Namen, Herstelleramen, Marken- und Produktbezeichnungen unterliegen besonderen Schutzrechten und sind Herstellerzeichen und/oder eingetragene Marken der jeweiligen Inhaber. Alle Angaben unverbindlich. Änderungen an den technischen Daten ohne vorherige Ankündigung vorbehalten.

© Copyright 1993-2008, Fujitsu Europe Ltd. All rights reserved. R 01.08 / P 01.08 / GER

Fujitsu Europe Limited
Hayes Park Central
Hayes End Road, Hayes
Middlesex UB4 8FE
England
Tel: (+44-(0)20) 8573 4444
Fax: (+44-(0)20) 8573 2643

Fujitsu Deutschland GmbH
Frankfurter Ring 211
80807 München
Deutschland
Tel: (+49-(0)89) 32378-0
Fax: (+49-(0)89) 32378-100

Fujitsu Italia S.p.A.
Via Nazario Sauro, 38
20099 Sesto San Giovanni (MI)
Italien
Tel: (+39) 0226294.1
Fax: (+39) 0226294.201

<http://emea.fujitsu.com/scanners>

FUJITSU

THE POSSIBILITIES ARE INFINITE